

## Shop in Shop Konzept im WIN4

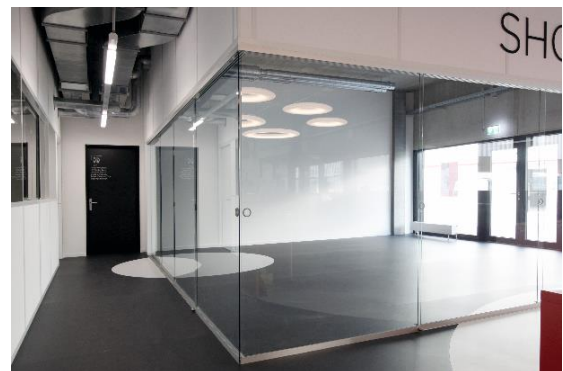
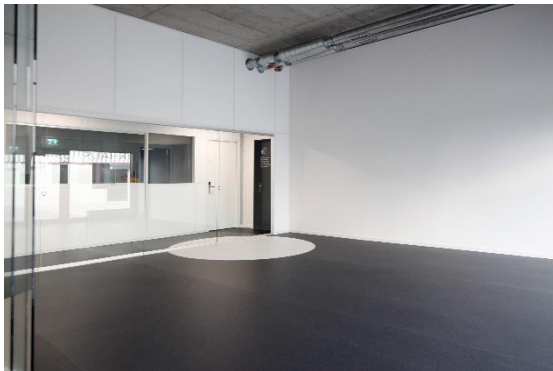
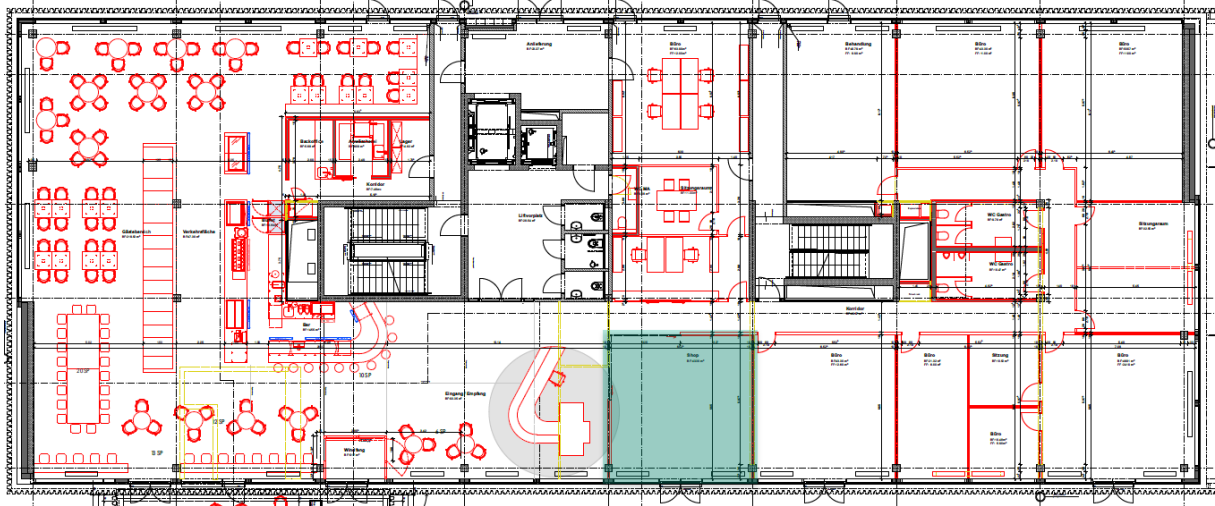
Mit dem WIN4 ist ein moderner Sport- und Gesundheitsbusinesspark entstanden der in seiner Vielfalt etwas Einzigartiges hat. Das Herzstück bildet die neue AXA ARENA, welche Platz für bis zu 2'000 Personen bietet und die neue Heimat von Pfadi Winterthur Handball und dem Unihockey Team HC Rychenberg wird. Zudem hat der Unihockey Verband im WIN4 sein erstes nationales Leistungszentrum lanciert.



Nebendran befindet sich das Gebäude Campus wo auf 5'000 m<sup>2</sup> Fläche ein Zentrum für Sport und Gesundheit entstanden ist. Neben einer Kunst+Sport Schule, in der zukünftige Talente gefördert werden, gibt es ein medizinisches Zentrum mit Ausrichtung auf den Breiten- und Spitzensport. Dieses wird als Kooperation von Medbase und dem Kantonsspital Winterthur betrieben und verfügt über eine eigene Radiologie mit MRI und Röntgen.

Aus dem Bereich Sport gibt es auf knapp 1'500 m<sup>2</sup> ein neues MFit mit Wellnessbereich. Für den Leistungssport gibt es im UG mit der Zone 4 Performance einen Mannschaftskraftraum der Extraklasse. Ein weiteres Highlight bildet der Skate 4 Campus seines Zeichens das erste Leistungszentrum im Eiskunstaufs in der Schweiz. Abgerundet wird der Mietermix durch eine Gastronomie sowie diverser Büros von Geschäftsstellen und Anbietern von Dienstleistungen im Sport- und Gesundheitsbereich.

Betrieben wird das WIN4 von der WIN4 Management AG, welche im Erdgeschoss des Hauses beheimatet ist. Im Empfangsbereich ist die Shop Fläche entstanden, welche als Ergänzung des Angebots für die Nutzer und Besucher vom WIN4 dient. Diese Fläche wird als Shop in Shop Fläche betrieben mit dem Ziel verschiedenen Anbietern mit einer Affinität zum Thema Sport und Gesundheit zur Verfügung zu stehen.



Die Fläche wird durch den Empfang des WIN4 betreut und ist während der Öffnungszeiten des Empfangs von 8-12 und 13-17 Uhr geöffnet und sonst verschlossen. Dabei erfolgt von Seiten WIN4 keine Beratung, sondern lediglich in Abverkauf. Gern stellen wir bei Beratungsbedarf einen Link her. Die Tür nach draussen wird momentan nicht genutzt. Die Bestückung der Fläche erfolgt durch den Mieter mit Präsentationsmöbeln und Ware. Im Untergeschoss befindet sich ein Lager von 30m<sup>2</sup>, in dem Waren zur Befüllung eingestellt werden können. Die Befüllung wird durch das Personal vom WIN4 erledigt bei entsprechender Buchung.

## Facts & Figures

Ladenfläche ( <u>nur</u> Stellfläche Regal/Präsentationsstände)	60.- CHF / m <sup>2</sup> mtl.
Lagernutzung	30.- CHF / Monat
Befüllung mit Waren	90.- CHF / Monat
Handling Fee (Verkauf, Meldung Warenstände wöchentlich)	10% vom Umsatz
Mindestvertragslaufzeit	3 Monate
Kündigungsfrist	1 Monat

Sollten Sie Interessiert sein als Mieter Teil dieses Konzepts zu werden, steht Ihnen Robert Risse von der WIN4 Management AG unter [robert.risse@win-4.ch](mailto:robert.risse@win-4.ch) oder 079 936 09 72 gern für weitere Auskünfte zur Verfügung.